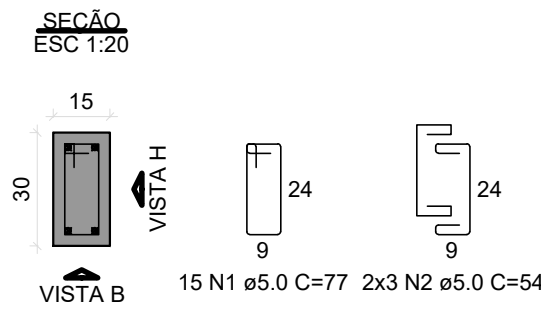


P29=P77=P78=P79=P80

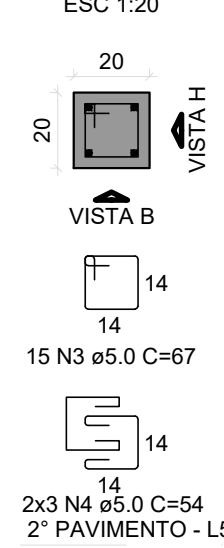
CASA DE MÁQUINAS 2 - L6



2º PAVIMENTO - L5

P30=P33

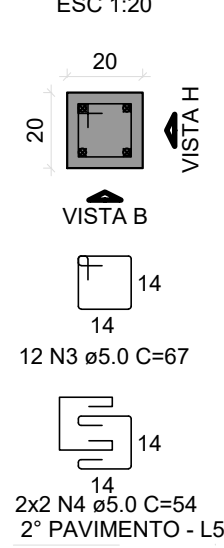
CASA DE MÁQUINAS 2 - L6



2º PAVIMENTO - L5

P34

CASA DE MÁQUINAS 2 - L6



2º PAVIMENTO - L5

RELAÇÃO DO AÇO

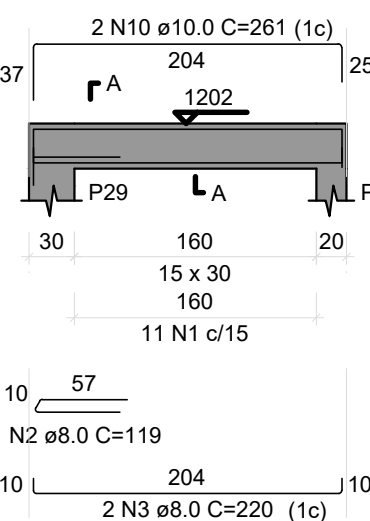
AÇO	N	DIAM (mm)	QUANT	C.UNIT (cm)	C.TOTAL (cm)
CA60	1	5.0	75	77	5775
	2	5.0	30	54	1620
	3	5.0	42	67	2814
	4	5.0	16	54	864
CA50	5	10.0	28	197	5516
	6	12.5	4	197	788

RESUMO DO AÇO

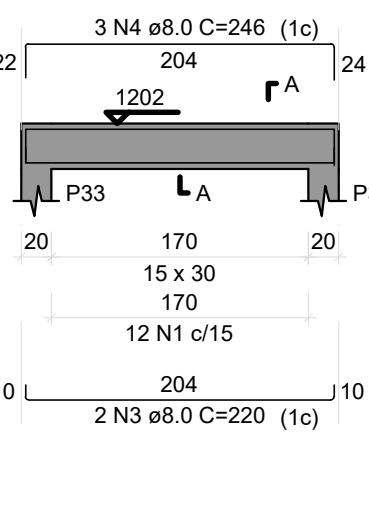
AÇO	DIAM (mm)	C.TOTAL (m)	PESO + 10% (kg)
CA50	10.0	55.2	37.4
CA60	5.0	110.7	18.8
PESO TOTAL (kg)			
CA50		45.8	
CA60		18.8	

Volume de concreto (C-25) = 0.69 m³
Área de forma = 13.80 m²

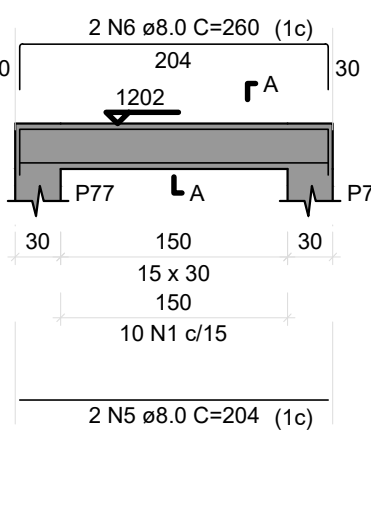
V1
ESC 1:50



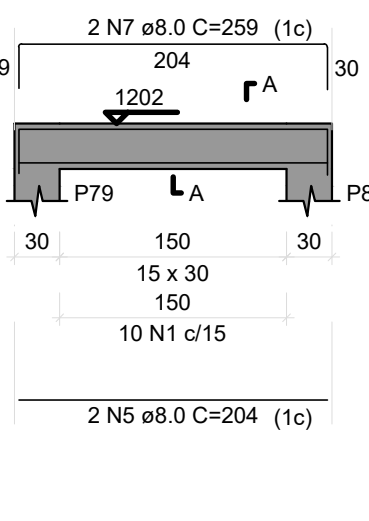
V2
ESC 1:50



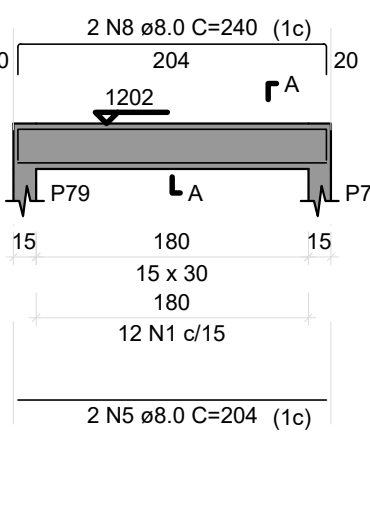
V3
ESC 1:50



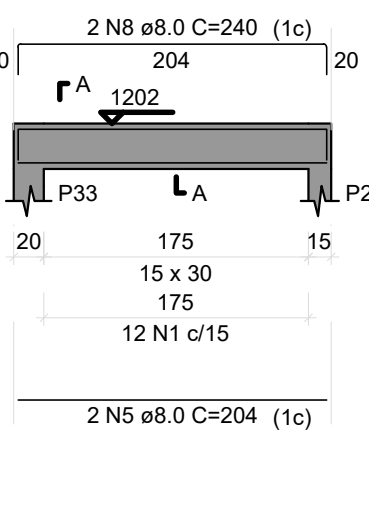
V4
ESC 1:50



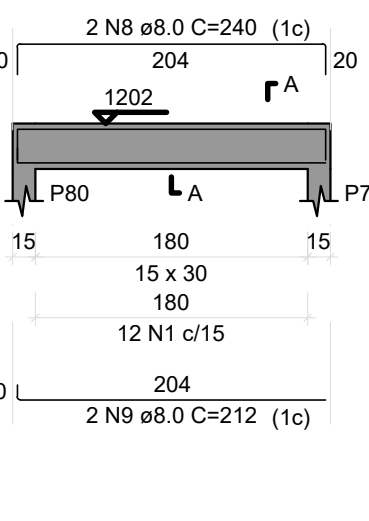
V5
ESC 1:50



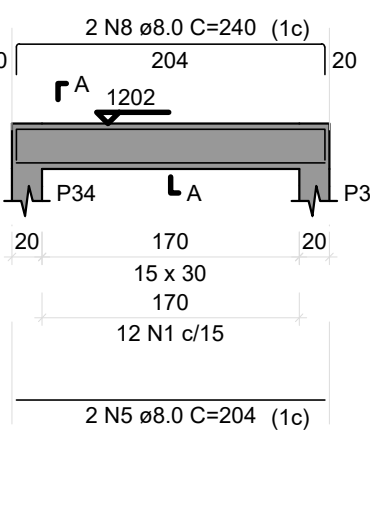
V6
ESC 1:50



V7
ESC 1:50



V8
ESC 1:50



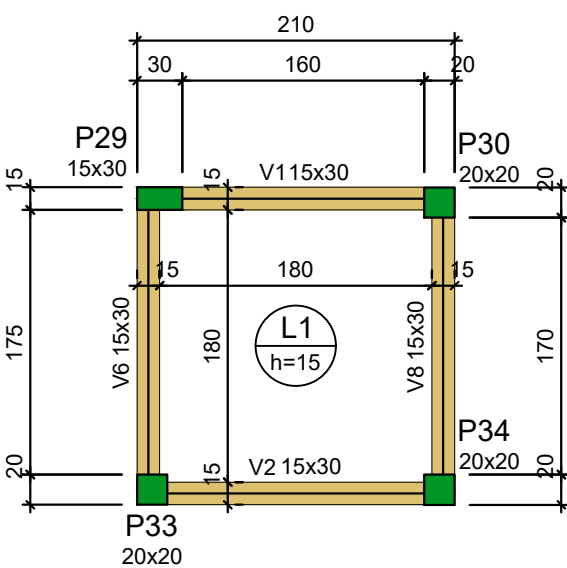
RELAÇÃO DO AÇO

AÇO	N	DIAM (mm)	QUANT	C.UNIT (cm)	C.TOTAL (cm)
CA60	1	5.0	91	77	7007
CA50	2	8.0	1	119	119
	3	8.0	4	220	880
	4	8.0	3	246	738
	5	8.0	10	204	2040
	6	8.0	2	260	520
	7	8.0	2	259	518
	8	8.0	8	240	1920
	9	8.0	2	212	424
	10	10.0	2	261	522

RESUMO DO AÇO

AÇO	DIAM (mm)	C.TOTAL (m)	PESO + 10% (kg)
CA50	8.0	71.6	31.1
CA60	10.0	5.2	3.5
	5.0	70.1	11.9
PESO TOTAL (kg)			
CA50		34.6	
CA60		11.9	

Volume de concreto (C-25) = 0.60 m³
Área de forma = 8.01 m²



Vigas			
Nome	Seção (cm)	Elevação (cm)	Nível (cm)
V1	15x30	0	1202
V2	15x30	0	1202
V3	15x30	0	1202
V4	15x30	0	1202
V5	15x30	0	1202
V6	15x30	0	1202
V7	15x30	0	1202
V8	15x30	0	1202

Lajes			
Dados			
Nome	Tipo	Altura (cm)	Nível (cm)
L1	Maciça	15	0
L2	Maciça	15	0

Sobrecarga (kgf/m²)			
Peso próprio (kgf/m²)	Adicional	Acidental	Localizada
375	137	3000	-
375	137	3000	-

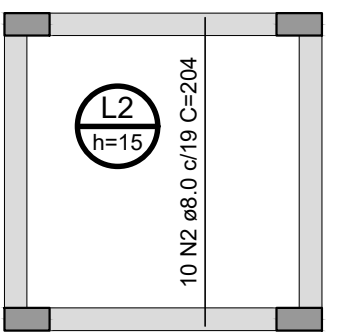
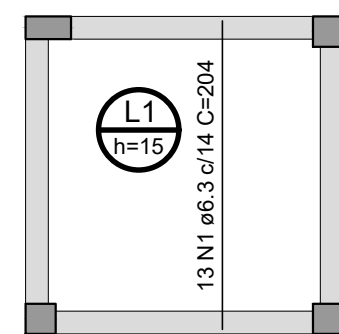
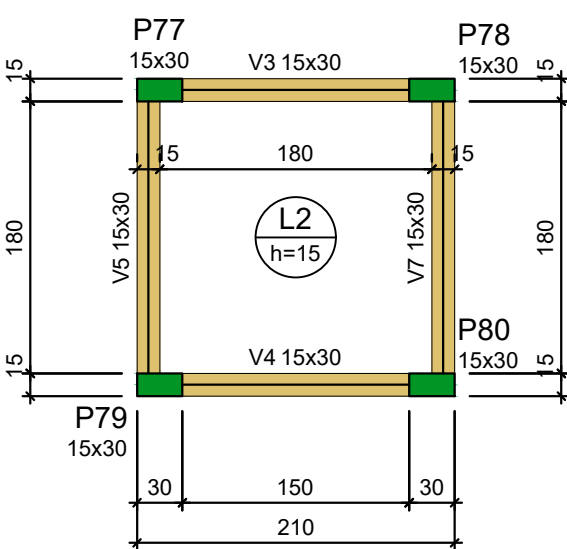
Características dos materiais	
fck (kgf/cm²)	Ecs (kgf/cm³)
250	241500

Dimensão máxima do agregado = 19 mm

Pilares			
Nome	Seção (cm)	Elevação (cm)	Nível (cm)
P29	15x30	0	1202
P30	20x20	0	1202
P33	20x20	0	1202
P34	20x20	0	1202
P77	15x30	0	1202
P78	15x30	0	1202
P79	15x30	0	1202
P80	15x30	0	1202

Legenda dos pilares	
Pilar que morre	

Legenda das vigas e paredes	
Viga	



Armação positiva das lajes do pavimento Casa de máquinas 2 (Eixo Y)

escala 1:50

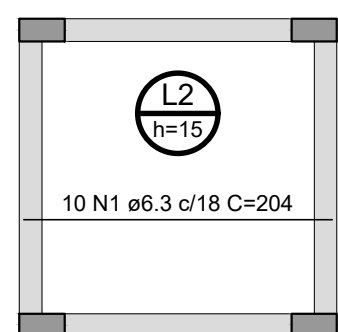
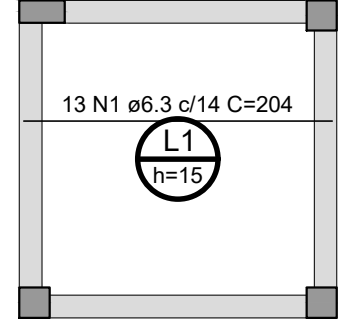
RELAÇÃO DO AÇO

AÇO	N	DIAM (mm)	QUANT	C.UNIT (cm)	C.TOTAL (cm)
CA50	1	6.3	13	204	2652
	2	8.0	10	204	2040

RESUMO DO AÇO

AÇO	DIAM (mm)	C.TOTAL (m)	PESO + 10% (kg)
CA50	6.3	26.5	7.1
	8.0	20.4	8.9
PESO TOTAL (kg)			
CA50		16	

Volume de concreto (C-25) = 0.00 m³
Área de forma = 0.00 m²



Armação positiva das lajes do pavimento Casa de máquinas 2 (Eixo X)

escala 1:50

RELAÇÃO DO AÇO

AÇO	N	DIAM (mm)	QUANT	C.UNIT (cm)	C.TOTAL (cm)
CA50	1	6.3	23	204	4692

RESUMO DO AÇO

AÇO	DIAM (mm)	C.TOTAL (m)	PESO + 10% (kg)
CA50	6.3	46.9	12.6
PESO TOTAL (kg)			
CA50		12.6	

Volume de concreto (C-25) = 0.98 m³
Área de forma = 6.55 m²

BLOCO ÁREA COMUM PRANCHAS: 212 a 295

REVISÃO	DESCRIÇÃO	REVISADO POR	DATA
REVISÃO 00	EMISSIONAL INICIAL	WAGNER	MARÇO/2024

<div>SECRETARIA DE ESTADO DA SEGURANÇA PÚBLICA</div>		<div><div>SERGIPE GOVERNO DO ESTADO</div></div>	<div>DIRETORIA DE ARQUITETURA E EDIFICAÇÕES</div> <div>PRAÇA TOBIAS BARRETO, nº 20, BAIRRO SÃO JOSÉ</div> <div>CEP: 49050-220 ARACAJU/SE</div> <div>TELS: (79)3216-5454 / (79)98851-9337</div>
TIPO PROJETO ESTRUTURAL EXECUTIVO DA CONSTRUÇÃO DO CENTRO INTEGRADO DE SEGURANÇA PÚBLICA (CISP) EM NOSSA SENHORA DA GLÓRIA/SE			Nº DA PRANCHA
ASSUNTO: BLOCO ÁREA COMUM PAVIMENTO CASA DE MÁQUINAS			295/34
END.: RUA ANTONIO JOAQUIM DE FARIAS, S/N – N. SRA DA GLÓRIA – SE			
AUTOR DO PROJETO: WAGNER DARY DA SILVA			
RESPONSÁVEL TÉCNICO: WAGNER DARY DA SILVA			RN: 270771497–
ESCALA: INDICADO	DATA: MARÇO/2024	DESENHISTA: WAGNER DARY DA SILVA	

Forma do pavimento Casa de máquinas 2

escala 1:50